

Strutture alberghiere
Hotel solutions

Azienda

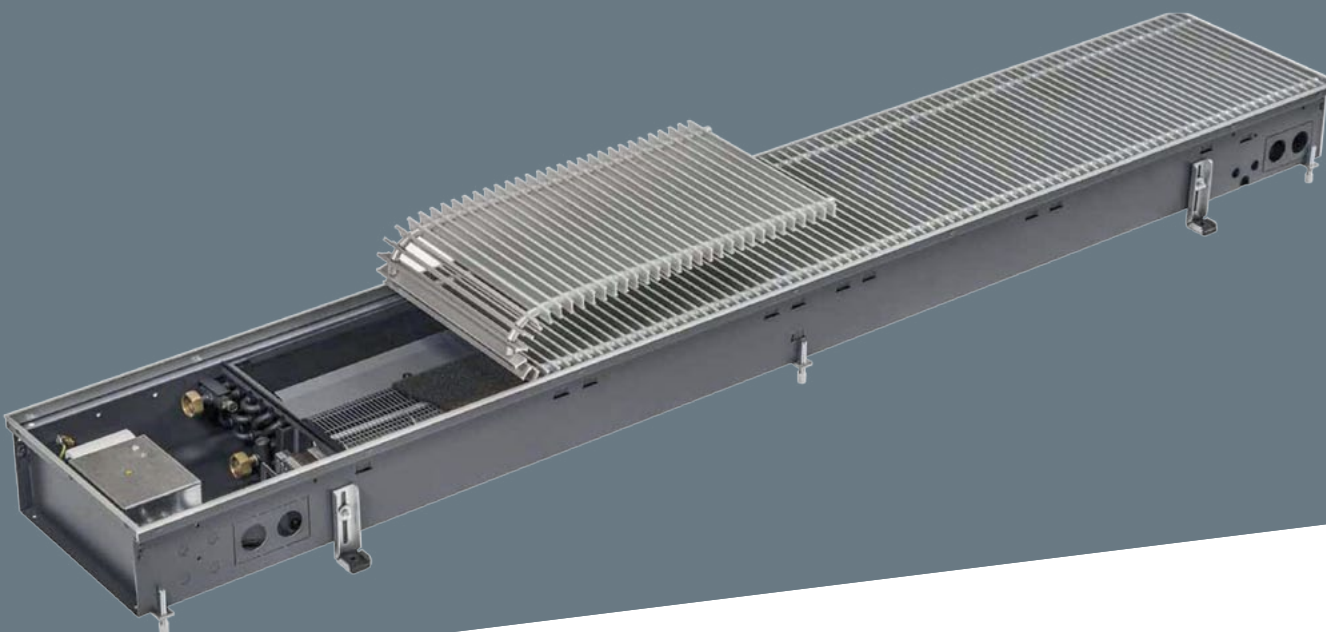
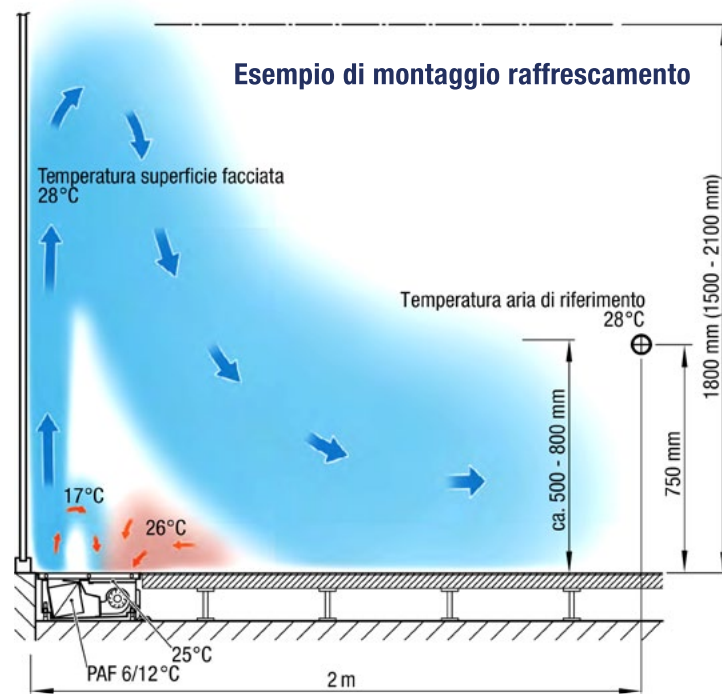


Marostica · VICENZA

- Commissionato dalla ditta Vimar
- Progettista Studio Zonta
- Realizzato da Sati snc di Bassano Del Grappa

Un punto di forza dei prodotti Kampmann, oltre all'altissima qualità tecnica, è la possibilità di personalizzare le griglie nel colore che meglio si armonizza con la pavimentazione e nella forma che può essere anche curvilinea o inglobare colonne e pilastri.

In questa applicazione i ventilconvettori sono stati interfacciati con il sistema di regolazione permettendo così una intelligente gestione termica degli uffici per ridurre i consumi energetici e semplificare l'utilizzo da parte degli utenti finali anche da remoto.



AE Suntek Veneto s.r.l. · via Della Meccanica, 1 · 36016 Thiene (VI)
www.aesuntekveneto.it · info@aesuntekveneto.it

